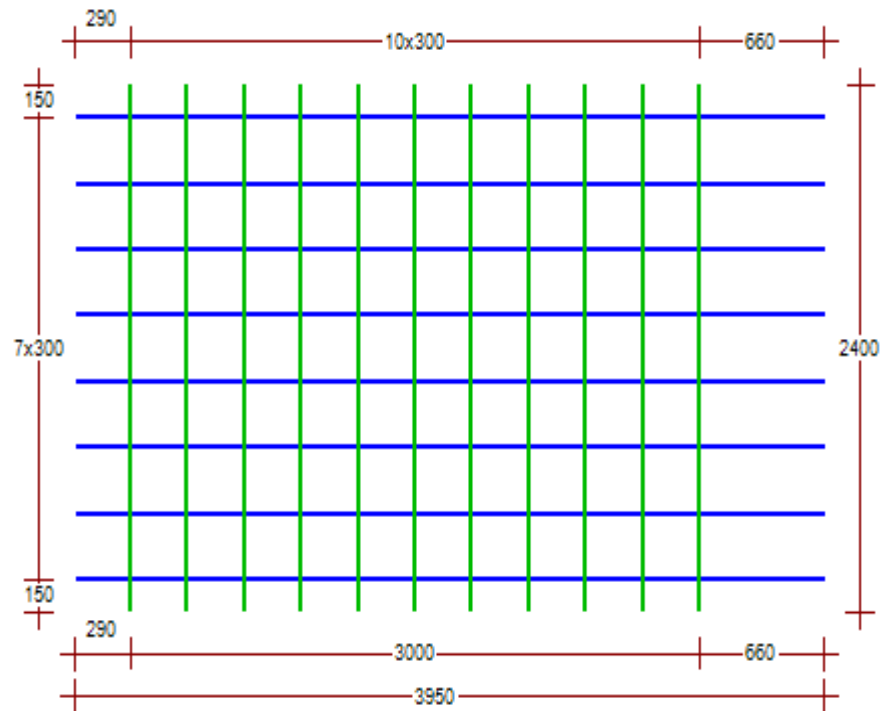


NÄTNUMMER: NFS-9300				TILLVERKNINGSINSTR.:							
TOT. ANTAL: 1				TOT. VIKT: 29		ST/BUNT: 69	VIKT/BUNT: 1997	VIKT/ST: 28,94	TOLERANS: 1	VÄNDNING: Valfritt	REV.:
	STÅLSORT	ANTAL	KLIPP-LÄNGD	Ø mm	FRILÄGGNING	KROK-SIDA	DT	STÅNGDELNING			VIKT PER NÄT
LÄNGS-STÅNG 1	K500AB-W	8	3950	9	f31: 290 f41: 660			7x300			15,77
TVÄR-STÅNG	K500AB-W	11	2400	9	f11: 150 f21: 150			10x300			13,17



SAMMANDRAG	STÅLSORT	Ø	VIKT(kg)	NÄTSKISS 	NÄTFÖRTECKNING						
	K500AB-W	9	29								
						PROJEKTNAMN Standardprodukter		UPPDRAGSNUMMER		HUVUDMÄRKNING Ingen färg	
						PROJEKTDEL Väggnät		TILLHÖR RITNING		UNDERORDNADMÄRKNING Ingen färg	
						FÖRTECKNINGSNR. NFS-9300		UTFÖRD AV ME		FÄRDIGSTÄLLDDATUM	
	TOTAL VIKT(kg) DENNA SIDA		29	SIDA 1/1							