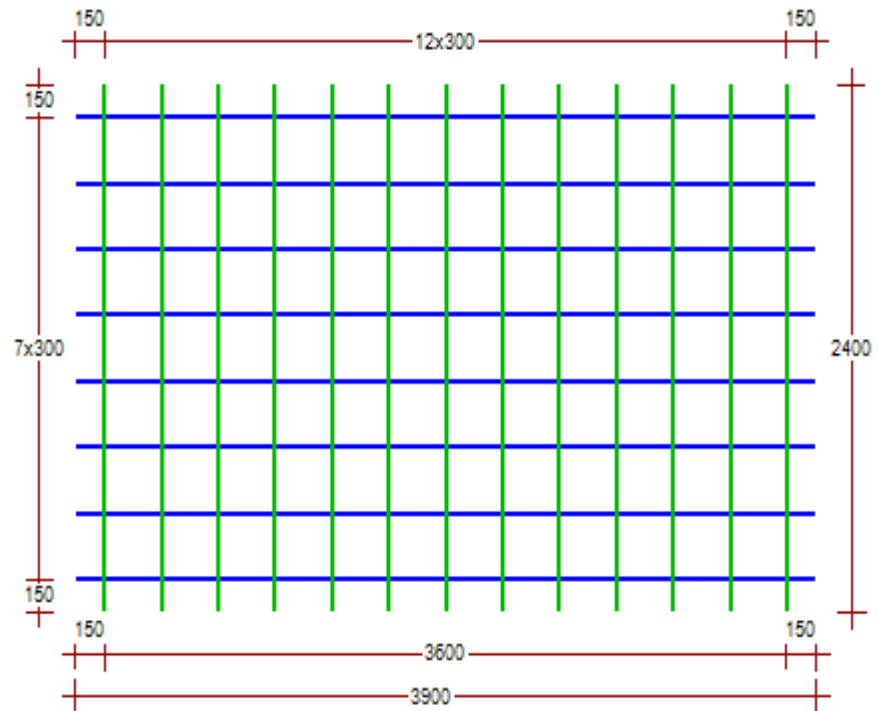
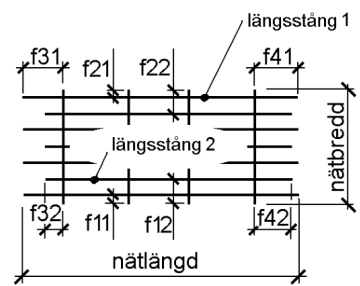


NÄTNUMMER: VL2-9300					TILLVERKNINGSINSTR.:													
TOT. ANTAL: 1					TOT. VIKT: 31		ST/BUNT: 64		VIKT/BUNT: 1993		VIKT/ST: 31,14		TOLERANS: 1		VÄNDNING: Valfritt		REV.:	
	STÅLSORT	ANTAL	KLIPP-LÄNGD	Ø mm	FRILÄGGNING	KROK-SIDA	DT	STÅNGDELNING								VIKT PER NÄT		
LÄNGS-STÅNG 1	K500AB-W	8	3900	9	f31: 150 f41: 150			7x300								15,57		
TVÄR-STÅNG	K500AB-W	13	2400	9	f11: 150 f21: 150			12x300								15,57		



SAMMANDRAG	STÅLSORT	Ø	VIKT(kg)
	K500AB-W	9	31
	TOTAL VIKT(kg) DENNA SIDA		31

NÄTSKISS



NÄTFÖRTECKNING

		PROJEKTNAMN Standardprodukter	
		PROJEKTDEL Väggnät	UPPDRAGSNUMMER
FÖRTECKNINGSNR. VL2-9300		TILLHÖR RITNING	HUVUDMÄRKNING Ingen färg
UTFÖRD AV ME		FÄRDIGSTÄLLDDATUM	UNDERORDNADMÄRKNING Ingen färg
SIDA 1/1	GRANSKAD AV	REVISION	