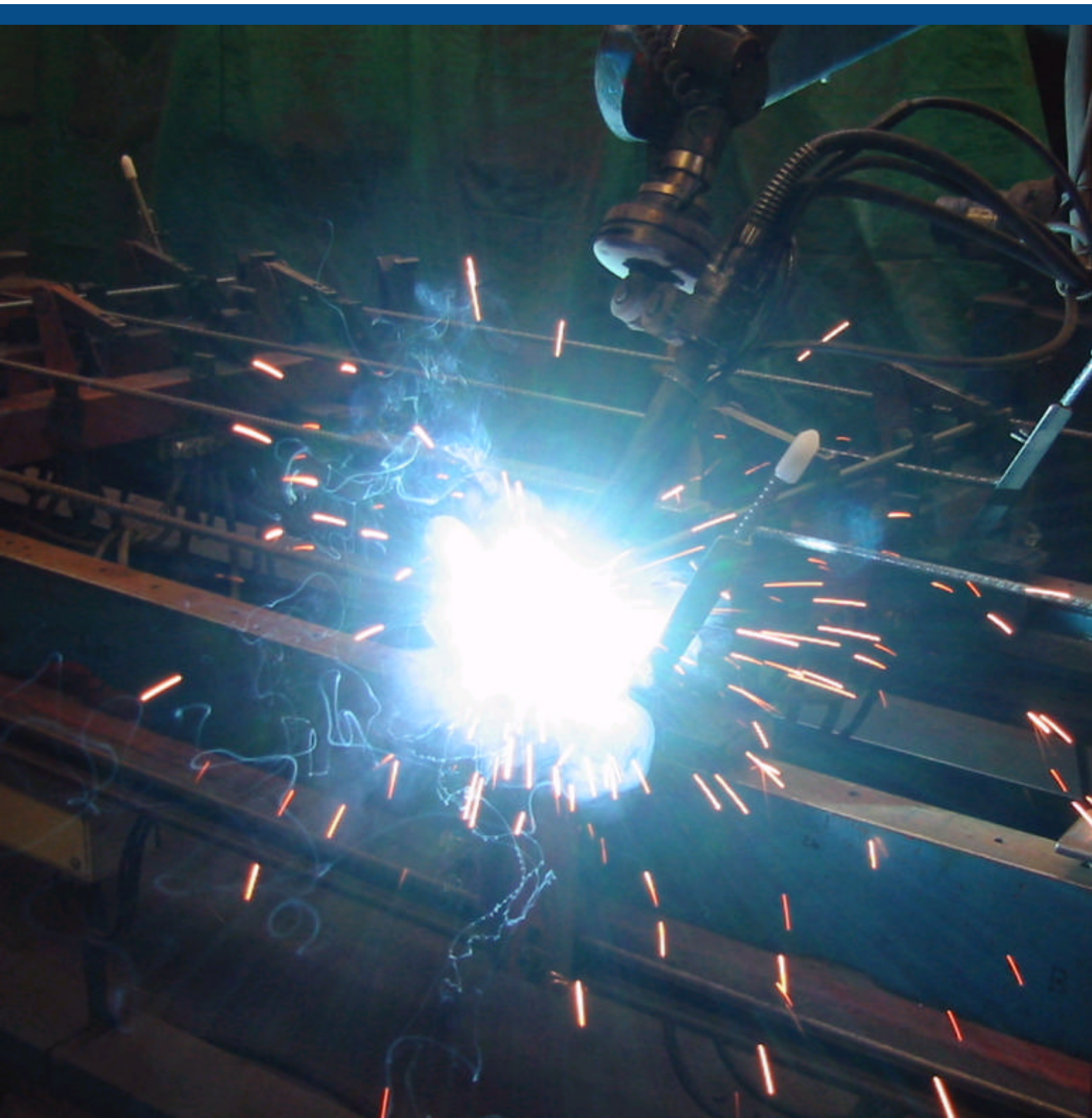


Överkantsarmering



Innehållsförteckning

Allmän information sid 3

BM-Mattan sid 3

Teknisk information

Dimensioneringsdiagram

Sparstöd sid 5

Överkantsarmering med sparstöd

Överkantsarmering

Att använda prefabricerade överkantselement ger både tidsvinst och stora ergonomiska fördelar. Framförallt minskas najningsarbetet i framåt-nerböjd ställning betydligt. De är lätta att hantera och praktiska att arbeta med tack vare den låga vikten. Utformningen gör dessutom att den korrekta höjden i det dimensionerade snittet hålls intakt.

BM-Mattan

BM-mattan finns i 18 olika storlekar och är försedd med distansstöd för 20 mm täcksikt.

Huvudarmeringen består av fyra bockade stänger av stålsorten B500BT. De fyra nedbockade stängerna är försedda med plastknoppar och fungerar samtidigt som stöd mot formen. Genom att variera avståndet i sidled mellan BM-mattorna får man en smidig anpassning till den erforderliga armeringsarean.

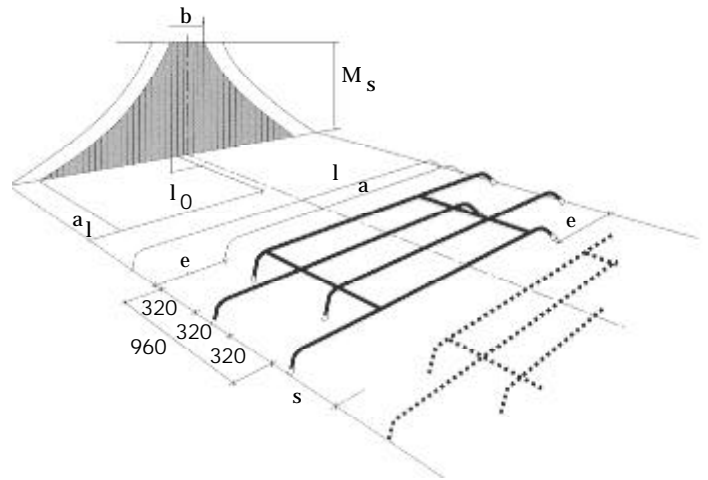
Tillverkningskontroll sker genom SBS. BM-mattan med diameter 8 mm tillverkas endast mot specialorder. Mot specialorder kan även BM-mattan modifieras m.a.p. diameter, stålsort och format.



Teknisk information

Till BM-mattan används stålsorten B500BT. I kolumnen "Area mm²/m" anger de lägre värdena armeringsarean om BM-mattan placeras på ett avstånd av 700 mm (vid h min. 255 mm) och de högre värdena om de placeras intill varandra.

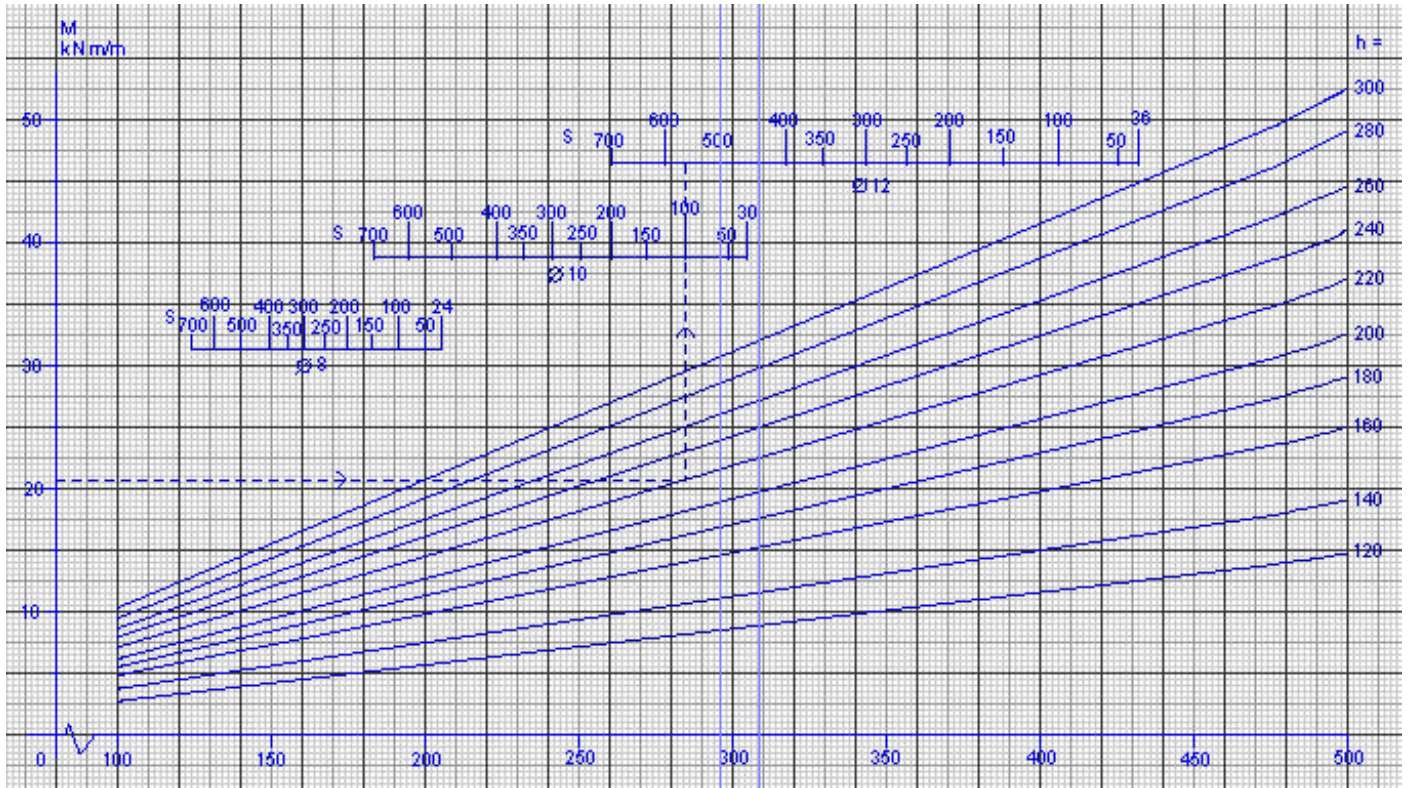
BM-mattan B500BT	Diam mm	Area mm ² /m	l mm	a mm	e mm	Vikt Kg/st
BM 20 - 10	10	189 - 317	2 000	1 700	300	5,4
BM 20 - 12	12	271 - 452	2 000	1 700	300	7,3
BM 22 - 10	10	189 - 317	2 200	1 800	400	5,7
BM 22 - 12	12	271 - 452	2 200	1 800	400	7,6
BM 25 - 10	10	189 - 317	2 500	2 000	500	6,2
BM 25 - 12	12	271 - 452	2 500	2 000	500	8,3
BM 28 - 10	10	189 - 317	2 800	2 300	500	6,9
BM 28 - 12	12	271 - 452	2 800	2 300	500	9,4
BM 31 - 10	10	189 - 317	3 100	2 500	600	7,4
BM 31 - 12	12	271 - 452	3 100	2 500	600	10,1
BM 34 - 10	10	189 - 317	3 400	2 700	700	7,9
BM 34 - 12	12	271 - 452	3 400	2 700	700	10,8
BM 38 - 10	10	189 - 317	3 800	3 000	800	8,6
BM 38 - 12	12	271 - 452	3 800	3 000	800	11,9
*BM 43 - 10	10	189 - 317	4 300	3 400	900	10,5
*BM 43 - 12	12	271 - 452	4 300	3 400	900	14,2
*BM 47 - 10	10	189 - 317	4 700	3 800	900	11,5
*BM 47 - 12	12	271 - 452	4 700	3 800	900	15,6



*Försedd med extra stödben.

Dimensioneringsdiagram enligt BBK 94

Diagram för bestämning av diameter och s-avstånd vid givet stödmoment M_s och plattjocklek h . Brottgränstillstånd, säkerhetsklass 2, betong >K 25. Nominellt täcksikt 20 mm. BM-mattan väljs så att måttet l blir tillräckligt (jämför vidstående figur). a_1 är förskjutningsmått enligt BBK 3.9.2; b beror av förutsatt stödmomentreduktion m.h.t upplags-bredden (om M_s beräknats utan sådan reduktion sätts här $b=0$). Med e enligt tabellen erhålls erforderlig dragkraftskapacitet även vid $M_s/2$.



Minsta och största centrumavstånd s

$s \geq 3 \varnothing$ (motsvarar fritt avstånd $> 2 \varnothing$, BBK 3.9.6)

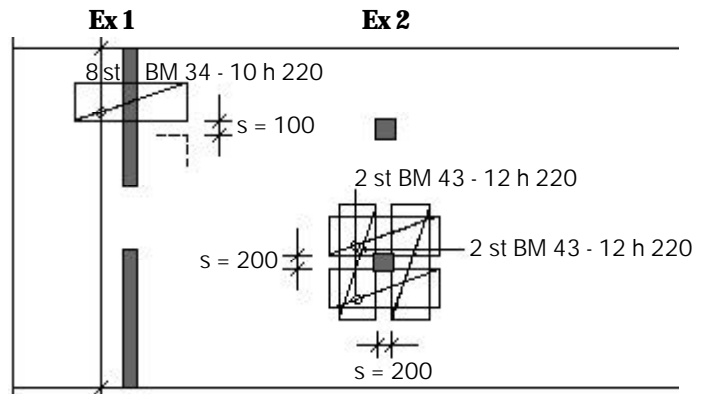
$s \leq 4 h - 320$ (motsvarar medelavstånd $< 2 h$, BBK 6.5.8).

Exempel: Mom 22 kNm/m; $h=220$ mm ger t ex BM 34-10 h 220 $s=100$ mm

Alt BM 34 - 12 h 220 $s=560$ mm



Enligt BBK 94 betecknas plattjockleken med h , och effektiva höjden med d .



Exempel 1 visar hur BM-mattan ritas in som armering över vägg.

Exempel 2 visar BM-mattan inritad som armering över pelare.

Sparstöd

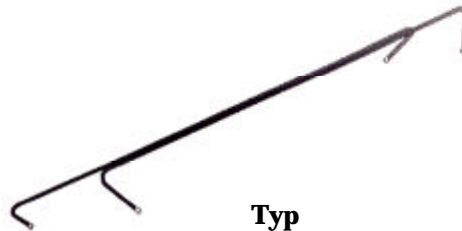
Överkantsarmering med sparstöd

Sparstöd är en prefabricerad armeringsenhet som utgör både överkantsarmering och armeringsstöd i en och samma enhet. Sparstöd tillverkas med diametrarna 10 och 12 mm, normalt i stålsort B500BT.

Sparstödet består av två bockade hopsvetsade stänger, som försetts med plastfötter. De används mestadels som överkantsarmering i spännbalksdäck.

Stödbenens ändrar är försedda med korrosionsskyddade plastfötter som gör att sparstöden kan placeras direkt i formen. Genom att variera avståndet i sidled mellan sparstöden anpassas armeringsarean och genom att förskjuta dem i längdled erhålles en avkortning av stödarmeringen.

Då stödbenen är en direkt förlängning av dragarmeringsstängerna utgör dessa även armeringens förankring, som sker effektivt i tryckt betong. Tack vare sin utformning hindrar inte sparstöden rördragning. Tillverkning av sparstöd sker på beställning.



Typ

Ø 10 mm B500BT

Ø 12 mm B500BT

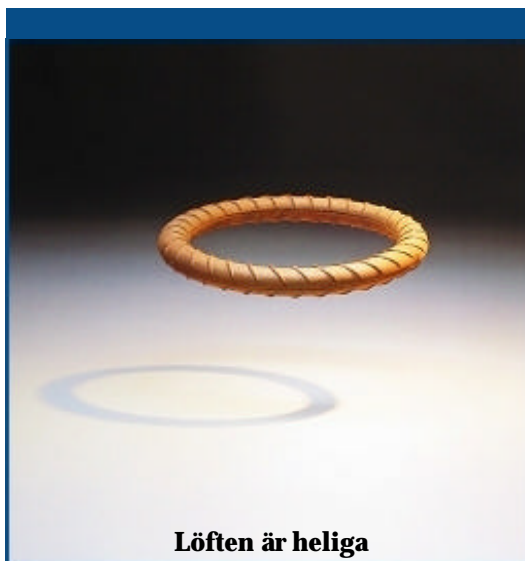
Celsa Steel Service AB
Stationsgatan 55
Box 119
301 04 Halmstad
Tel. 035-15 40 00
Fax. 035-10 29 26

Celsa Steel Service AB
Halvtumsgatan 4
421 36 Västra Frölunda
Tel. 031-45 96 20
Fax. 031-45 96 21

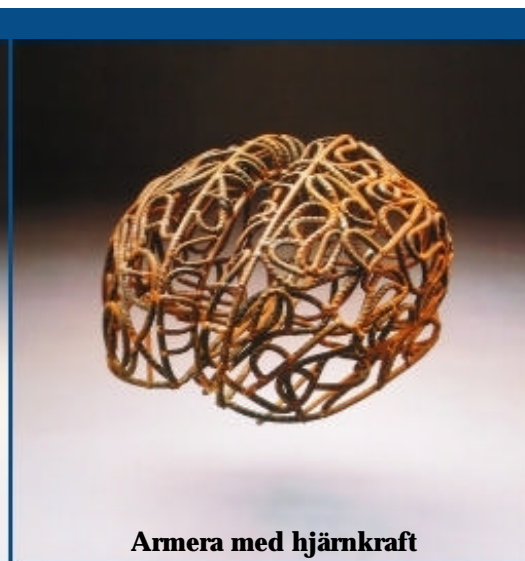
Celsa Steel Service AB
Målaregatan 4
Box 127
781 22 Borlänge
Tel. 0243-668 60
Fax. 0243-668 69

Celsa Steel Service AB
Norra Obbolavägen 89
904 22 Umeå
Tel. 090-12 43 70
Fax. 090-12 43 71

Celsa Steel Service AB
Rönnaviksgatan 13
213 74 Malmö
Tel. 040-21 39 30
Fax. 040-21 39 35



Löften är heliga



Armera med hjärnkraft



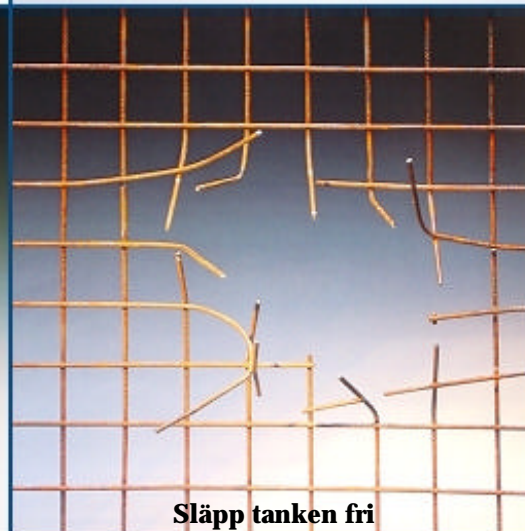
Kärleken förstärker



Oändliga möjligheter



Värna om enkelheten



Släpp tanken fri